



JLM 4.36

BRODSKI DIESEL MOTOR

JLM marine power brodski diesel motori nove generacije kojima je baza **PERKINS**. Bazni motor konstruiran je za industrijske aplikacije te mariniziran za najteže uvjete rada, što garantira pouzdanost i dug vijek trajanja. Pametnom konstrukcijom i vrhunskom kvalitetom izrade ostvarili smo preglednost te jednostavno i ekonomično održavanje. Zahvaljujući maloj težini, minimalnoj razini buke i vibracija te kompaktnosti, idealan je za ugradnju na jedrilice, rekreacijske, radne i ribarske brodove. Zbog novog sustava ubrizgavanja smanjena je potrošnja goriva te motori zadovoljavaju stroge svjetske zakone o emisiji ispušnih plinova (EU Stage IIIB i US EPA Tier 4).



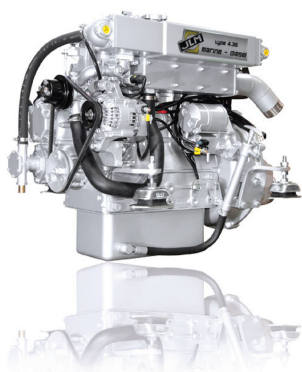
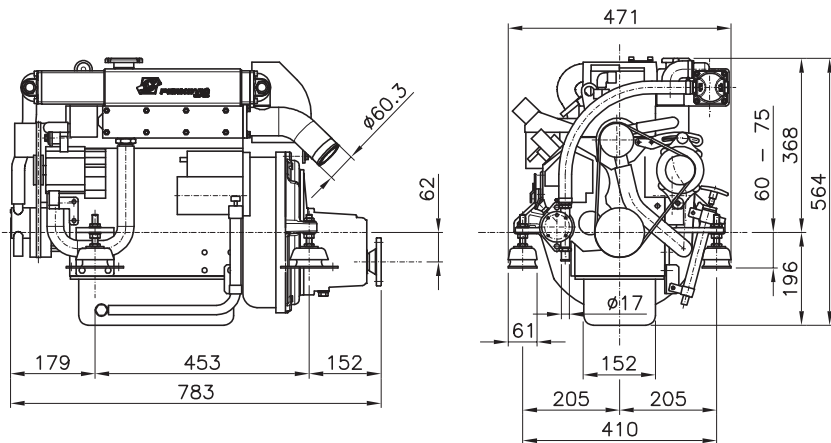
JLM
GARANCIJA
**
2
GODINE

JLM 4.36

"JLM marine power": standardna garancija u trajanju od 2 godine dokazuje našu kvalitetu, trajnost i pouzdanost.

SPECIFIKACIJE

Tip motora:	JLM 4.36
Bazni motor:	PERKINS 404D-15
Max. izlazna snaga na radilici (ISO/TR 14396):	26,5 kW / 35,5 KS
Broj cilindara:	4 (redni)
Volumen:	1508 ccm
Radni ciklus:	4 takta
Promjer x hod klipa:	77 x 81 mm
Hlađenje:	zatvoreni sustav, slatka voda sa izmjenjivačem topline
Max. broj okretaja:	3000 o/min.
Odnos kompresije:	22.9:1
Ubrizgavanje:	Indirektno
Usis:	Atmosferski
Brodsko kopča:	KBS 080 mehanička, KBS 200 mehanička
Težina s kopčom:	165 kg
Promjer ispušne cijevi:	Ø 60.3 mm
Promjer usisa mora:	Ø 17 mm
Promjer priključka goriva:	Ø 8 mm
Alternator:	12V 40A
Emisija ispušnih plinova:	US-EPA Stage III&Tier 4b



OPREMA

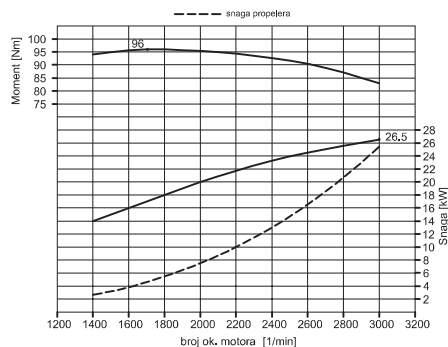
STANDARDNA

- **brodska kopča KBS080** (1:1,96 ; 1:2,72) ; **KBS200** (1:1,52 ; 1:1,92 ; 1:2,84)
- **analogna instrument ploča CPS s produžnim kabelom** (brojač okretaja, digitalni brojač sati rada, vizualni i zvučni alarmi visoke temperature vode i niskog pritiska ulja u motoru, kontakt brava s ključem, indikacija grijača, 5 metara kabela)
- **elastični nosači motora**
- **ručna pumpa za izmjenu ulja u motoru**
- **nosač sajle brodske kopče i gasa s priključcima**
- **alternator: 12V 40A**
- **upustvo za uporabu i održavanje**

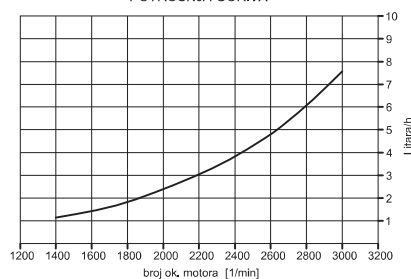
DODATNA

- **osovinski vod** (inox brodska osovina kpl., inox statvena cijev, inox prirubnica statvene cijevi, gumena šupernica i zadnji ležaj s podesivom prirubnicom, kruta spojka)
- **propeler**
- **jednoručna komanda sa sajlama**
- **fleksibilno crijevo za auspuh** (guma otporna na morsk vodu i visoke temperature, pojačana dvostrukom spiralom od inoxa)
- **rezervoar goriva**
- **prigušivač ispušnih plinova**
- **dodatna remenica za izvod snage** (npr. za pogon hidraulike, kompresora za hlađenje ili nekog sličnog uređaja)
- **nestandardna instrument ploča**

DIJAGRAM SNAGE I MOMENTA



POTROŠNJA GORIVA



DISTRIBUTER



JLM 4.36

JLM PERKOVIĆ d.o.o. / Put Luskino b.b. / 51211 Matulji / HRVATSKA / T. +385 (0)51 275-121 / F +385 (0)51 275-122 / perkovic@jlm-perkovic.hr

www.jlm-perkovic.hr