



JLM 3.18

BRODSKI DIESEL MOTOR

JLM marine power brodski diesel motori nove generacije kojima je baza **PERKINS**. Bazni motor konstruiran je za industrijske aplikacije te mariniziran za najteže uvjete rada, što garantira pouzdanost i dug vijek trajanja. Pametnom konstrukcijom i vrhunskom kvalitetom izrade ostvarili smo preglednost te jednostavno i ekonomično održavanje. Zahvaljujući maloj težini, minimalnoj razini buke i vibracija te kompaktnosti, idealan je za ugradnju na jedrilice, rekreacijske, radne i ribarske brodove. Zbog novog sustava ubrizgavanja smanjena je potrošnja goriva te motori zadovoljavaju stroge svjetske zakone o emisiji ispušnih plinova (EU Stage IIIB i US EPA Tier 4).



JLM
GARANCIJA

2

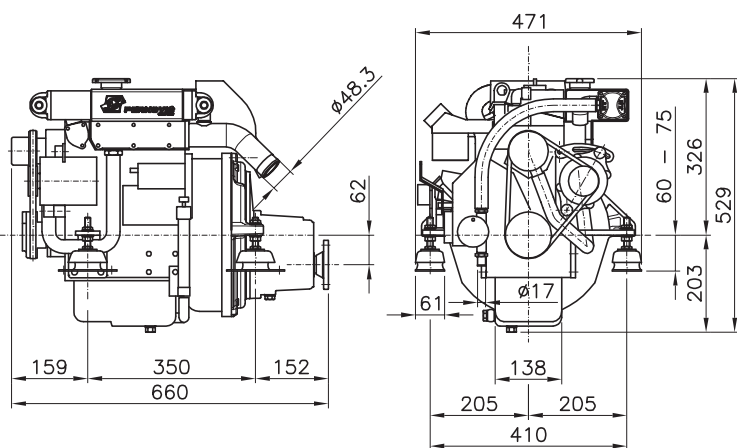
GODINE

JLM 3.18

"JLM marine power": standardna garancija u trajanju od 2 godine dokazuje našu kvalitetu, trajnost i pouzdanost.

SPECIFIKACIJE

| | |
|--|---|
| Tip motora: | JLM 3.18 |
| Bazni motor: | PERKINS 403D-07 |
| Max. izlazna snaga na radilici (ISO/TR 14396): | 15,3 kW / 20,5 KS |
| Broj cilindara: | 3 (redni) |
| Volumen: | 762 ccm |
| Radni ciklus: | 4 takta |
| Promjer x hod klipa: | 67 x 72 mm |
| Hlađenje: | zatvoreni sustav, slatka voda sa izmjenjivačem topline |
| Max. broj okretaja: | 3600 o/min. |
| Odnos kompresije: | 23.5:1 |
| Ubrizgavanje: | Indirektno |
| Usis: | Atmosferski |
| Brodsko kopčica: | KBS 080 mehanička |
| Težina s kopčicom: | 118 kg |
| Promjer ispušne cijevi: | Ø 48.3 mm |
| Promjer usisa mora: | Ø 17 mm |
| Promjer priključka goriva: | Ø 8 mm |
| Alternator: | 12V 40A |
| Emisija ispušnih plinova: | US-EPA Stage III&Tier 4b |



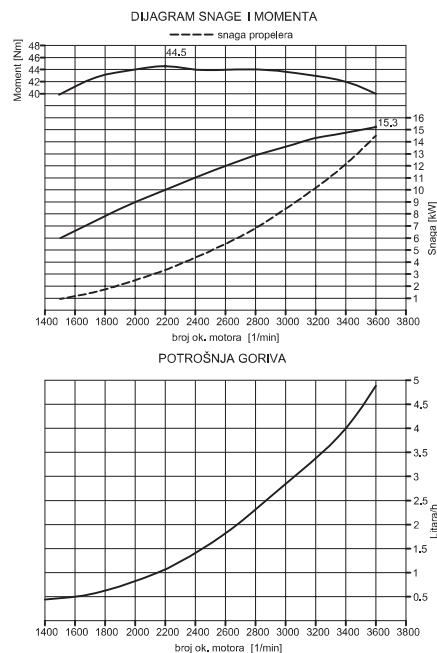
OPREMA

STANDARDNA

- **brodska kopčica KBS080 (1:1,96 ; 1:2,72)**
- **analogna instrument ploča CPS s produžnim kablom** (brojač okretaja, digitalni brojač sati rada, vizualni i zvučni alarmi visoke temperature vode i niskog pritiska ulja u motoru, kontakt brava s ključem, indikacija grijača, 5 metara kabela)
- **elastični nosači motora**
- **ručna pumpa za izmjenu ulja u motoru**
- **nosač sajle brodske kopče i gasa s priključcima**
- **alternator: 12V 40A**
- **upustvo za uporabu i održavanje**

DODATNA

- **osovinski vod** (inox brodska osovina kpl., inox statvena cijev, inox prirubnica statvene cijevi, gumena šupernica i zadnji ležaj s podesivom prirubnicom, kruta spojka)
- **propeler**
- **jednoručna komanda sa sajlama**
- **fleksibilno crijevo za auspuh** (guma otporna na morsku vodu i visoke temperature, pojačana dvostrukom spiralom od inoxa)
- **rezervoar goriva**
- **prigušivač ispušnih plinova**
- **dodatna remenica za izvod snage** (npr. za pogon hidraulike, kompresora za hlađenje ili nekog sličnog uređaja)
- **nestandardna instrument ploča**



DISTRIBUTER



JLM 3.18

JLM PERKOVIĆ d.o.o. / Put Luskino b.b. / 51211 Matulji / HRVATSKA / T. +385 (0)51 275-121 / F +385 (0)51 275-122 / perkovic@jlm-perkovic.hr

www.jlm-perkovic.hr