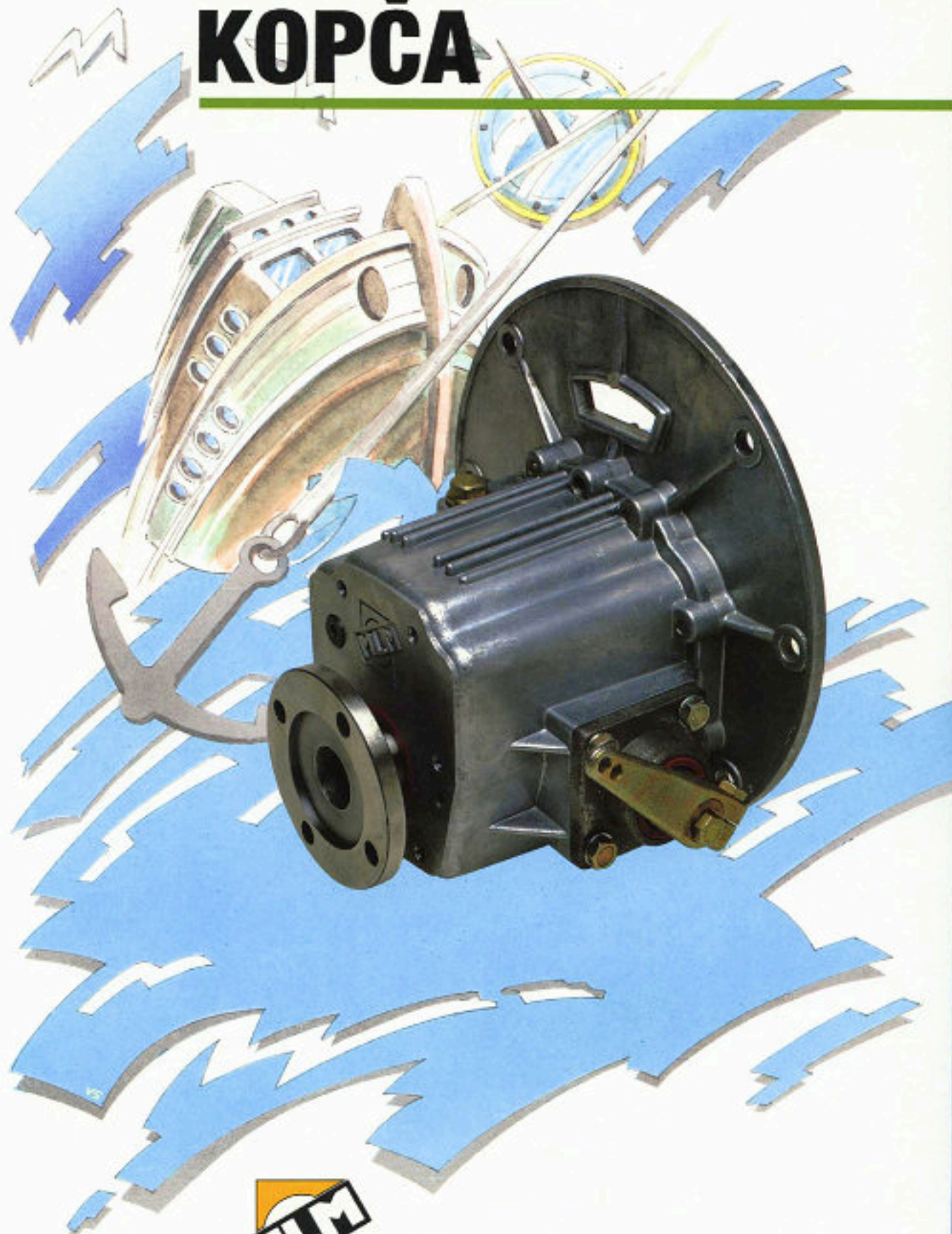
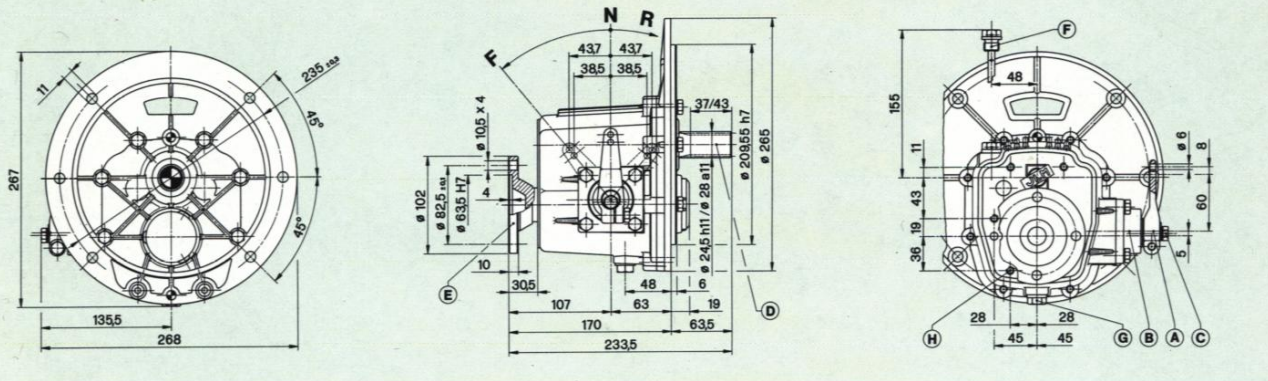


# BRODSKA KOPČA

KBS 080



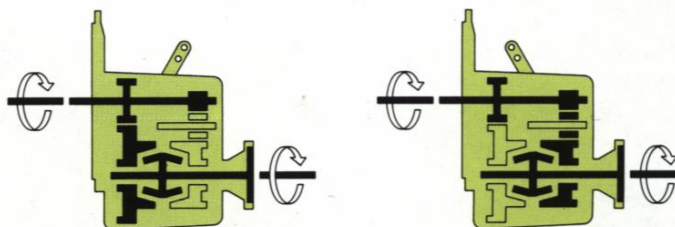
PERKOVIĆ



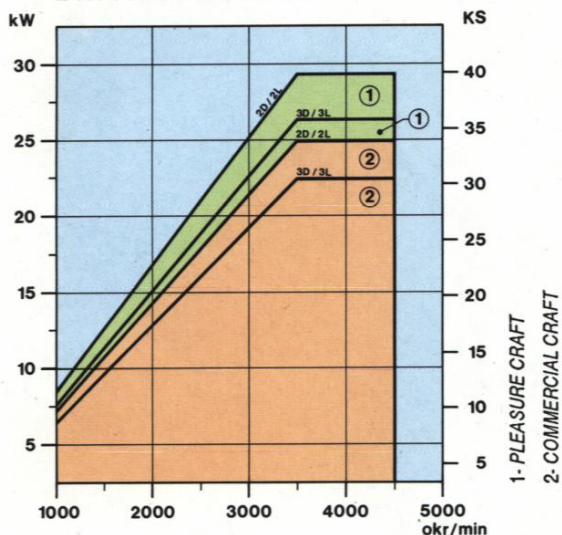
- A) PREKRETNNA POLUGA
- B) PREKRETNNI MECHANIZAM
- C) REGULACIJSKI VIJAK PREKAPČANJA
- D) ULAZNO VRATILO  
OZUBLJENJE: B 10X23X29, DIN 5464
- E) PRIRUBNICA ZA SPOJ OSOVINSKOG VODA
- F) ODZRAČNIK ULJNIH PARA  
MJERAČ RAZINE ULJA  
OTVOR ZA ULIJEVANJE ULJA I VAĐENJE ULJA  
PUMPOM (Ø OTVORA 15 mm)
- G) ČEP ZA ISPUST ULJA
- H) 6XM8X15

### VOŽNJA UNAPRIJED

### VOŽNJA UNAZAD



### DIJAGRAM SNAGE



**BRODSKA KOPČA KBS 080** mehanički je prinudno prekapčajući prijenosnik snage s paralelnim ulaznim i izlaznim vratilom. Smjer se vrtnje izlaznog vratila mijenja pomoću konusne spojke. Spojka je izrađena od visokokvalitetnih materijala (Al - bronza i legirani termički obrađen čelik) i dijelom je uronjena u ulje. Time je osigurano njeno besprijekorno podmazivanje što uz dobru konstrukciju pridonosi mirnu radu, malu trošenju i dugotrajnu sigurnu radu.

U kopču su ugrađeni robusni konusno valjkasti ležajevi koji u potpunosti preuzimaju silu propelera tako da nije potrebna ugradnja posebnog odzivnog ležaja.

Zupčanci su i vratila izrađeni od visokokvalitetnih legiranih i termički obrađenih čelika, a samo je ozubljenje fine klase završne obrade što omogućava miran i lagan rad kopče uz male gubitke prijenosa snage motora.

Kućište je izrađeno od visokočvrste aluminijske legure otporne na koroziju, čime je dobivena kopča male težine i malih dimenzija. Kopča ne zahtijeva dodatno hlađenje ulja.

Za ukopčavanje je i iskopčavanje potrebna mala sila, pa se lako upravlja jednoručnom daljinskom komandom.

Kopča se izrađuje u dvjema varijantama: desnookretna (KBS 080-D) i ljevookretna (KBS 080-L). Desnookretnoj kopči odgovara desnookretni motor i desnoovojni propeler, a ljevookretnoj kopči ljevookretni motor i ljevoovojni propeler. (Motor se gleda srijeda, a propeler od krme prema pramcu broda.)

Kopča je pogodna za ugradnju u sve vrste plovila na motorni pogon za motore u dijagramom prikazanom području snage. (Područje je snage upotrebe u zatamnjenom dijelu dijagrama.)

Konstruktivsko rješenje omogućava podmazivanje ležajeva i zupčanika prilikom tegljenja ili jedrenja pa je kopča besprijekorna za ugradnju u jedrilice.

TEHNIČKI PODACI		2D (2L)	3D (3L)
<b>SNAGA</b>			
<i>Pleasure Craft</i>	kW	29	26
<i>Commercial Craft</i>	kW	25	22
<b>ZAKRETNI MOMENT</b>			
<i>Pleasure Craft</i>	Nm	80	72
<i>Commercial Craft</i>	Nm	68	61
<b>PRIJENOSNI OMJER</b>			
Vožnja unaprijed	I <sub>A</sub>	1:1,956	1:2,722
Vožnja unazad	I <sub>B</sub>	1:2,368	1:2,647
<b>BROJ OKRETAJA (max.)</b>	1/min	4500	4500
<b>PORIVNA SILA PROPELERA N</b>		3000	3000
<b>TEŽINA KOPČE</b>	kg	10,5	10,5
<b>KOLIČINA ULJA</b>	l	0,31	0,31
<b>ULJE</b>		SAE 15W - 40 HD	



51211 MATULJI • PUT LUSKINO b.b.  
tel. 051 / 275 121 • fax. 051 / 275 122